

Projektování 3.A

Vyučující: Jana Midlochová

Domácí příprava - distanční výuka

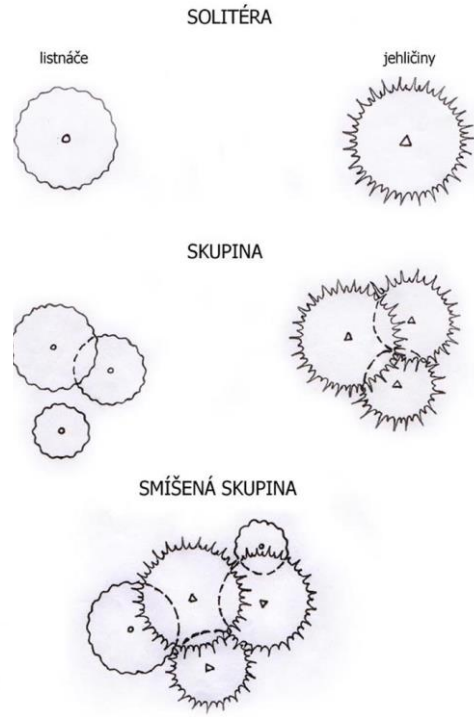
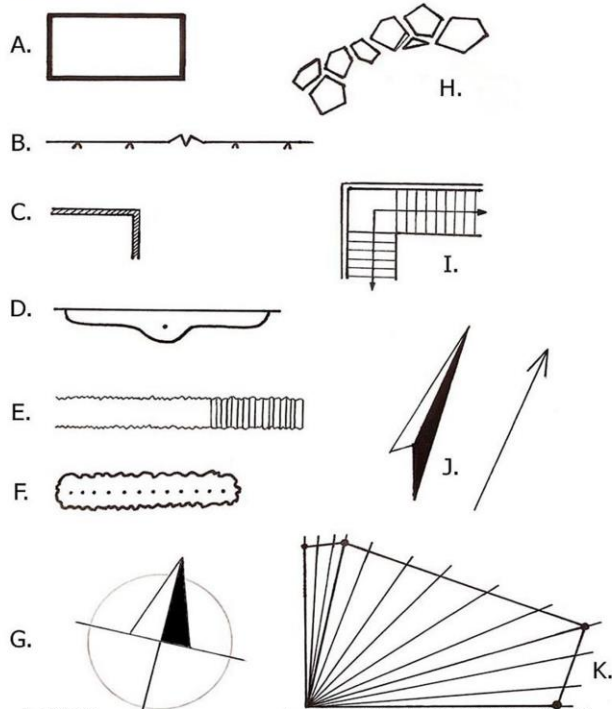
Nakresli do sešitu základní sadovnické značky:

Buď kreativní a používej barvy!!!

- ▶ strom listnatý
- ▶ strom jehličnatý
- ▶ skupina keřů jehličnatých
- ▶ skupina keřů listnatých
- ▶ smíšená skupina
- ▶ severka (směrovka světových stran)
- ▶ dlažba / šlapáky/ jednoduchá cesta
- ▶ schodiště
- ▶ popínavá rostlina
- ▶ pergola
- ▶ silueta - postava dle vlastního výběru

Ukázka příkladů pro inspiraci

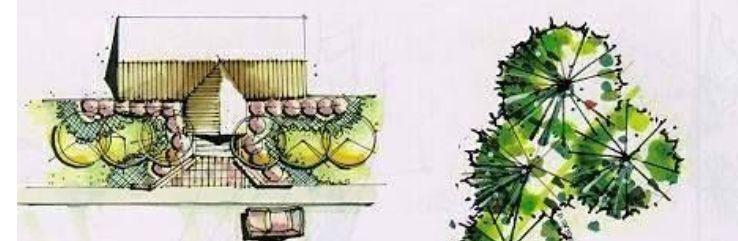
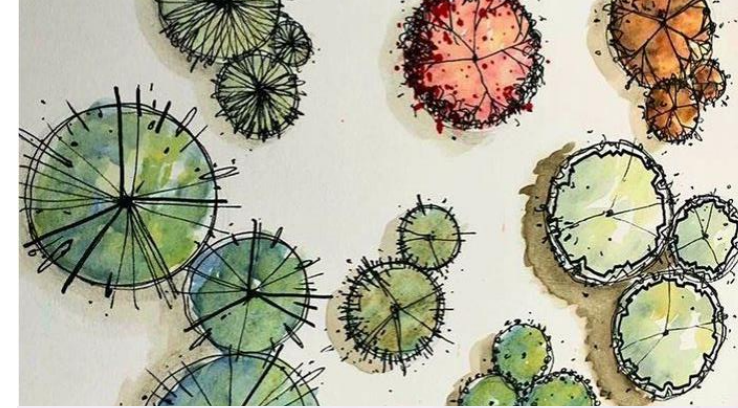
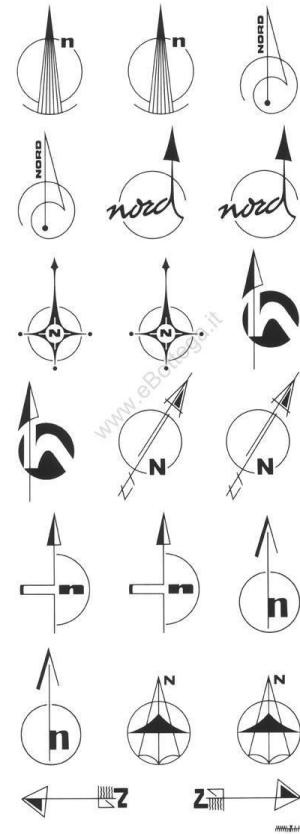
Sadovnické doplňky - značky
www.duhova-zahrada.cz



[duhova-zahrada.cz](http://www.duhova-zahrada.cz)

R4I design

A 442



Zdroj: <http://www.duhova-zahrada.cz/reference/sadovnicke-doplňky>

Ukázka příkladů pro inspiraci



MALL PEOPLE 9/23/10 TYSONIA

Kompoziční principy - pokračování

LÁTKA 16-22.10 PROSÍM UDĚLEJTE SI ZÁPISKY DO SEČITU A NAUČTE SE NOVOU LÁTKU

FORMY ŘÁDU

OPAKOVÁNÍ - NÁSLEDNOST - ROVNOVÁHA - RYTMUS

- A) OPAKOVÁNÍ - opakování prvků jednoho i více
- B) NÁSLEDNOST - opakování v určitém směru
 - Postupná
 - Souvislá
 - Rytmická (rytmus)
- C) ROVNOVÁHA - zřejmá (zrcadlový obraz podle osy) x skrytá (vyvažuje se zájem diváka)
- D) RYTMUS - střídání prvků podle určitého řádu

Harmonie a kontrast

Harmonie

- opakování se změnou, která nenaruší zájmovou hodnotu opakujícího se prvku
- uklidnění, dojemová vyrovnanost, pocit jistoty
- je přírodě vlastní
- Základní kompoziční princip

Kontrast

- je opakem harmonie
- náhlá odchylka od celkového uspořádání obrazu
- „Dva principy vedle sebe“
- kontrastní mohou být barvy, tvary, ticho a hluk, pohyb a klid, světlo a stín, ...

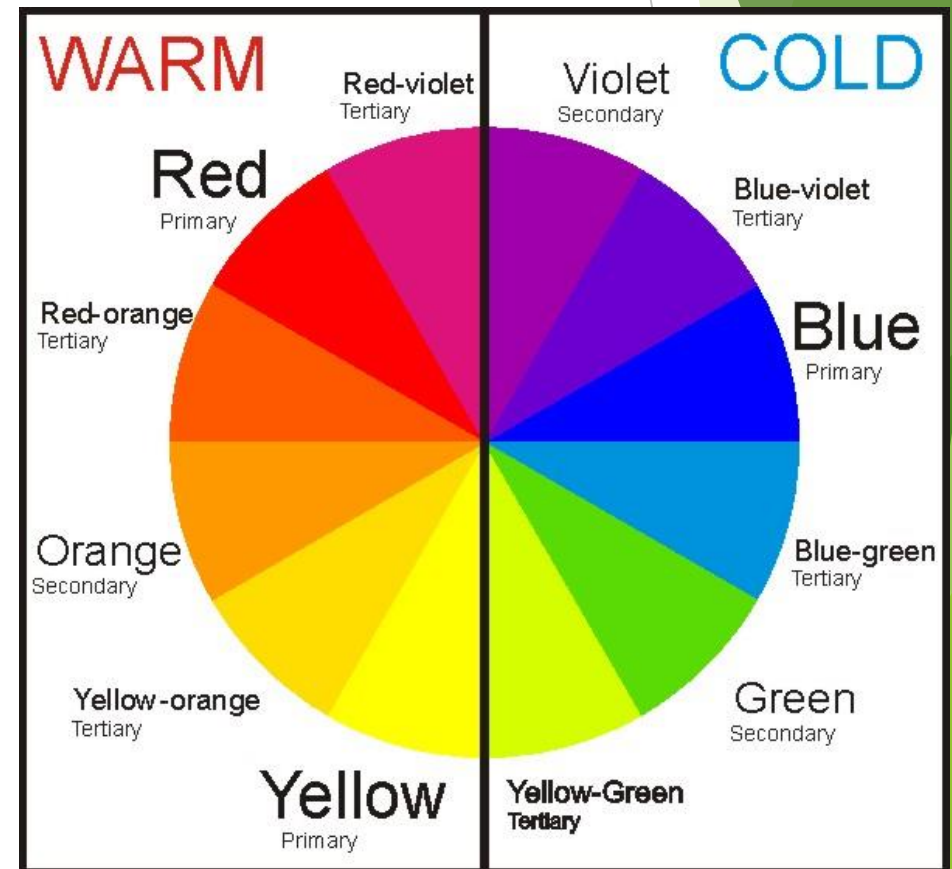
BARVY V KOMPOZICI

- Jev fyzikálně optický
- Dána odrazem světelného spektra
- Jev fyziologicko-psychický
- Vliv na psychiku člověka, hodnota vnímání □ Značný význam našeho oboru

- Barvy základní
- Barvy sekundární
- Barvy tercierní

Ostwaldův barevný kruh

- Barvy harmonické (souladné)
 - uklidnění, důstojnost, ...
 - Barvy kontrastní (doplňkové)
 - maximální kontrast, vzruch, neklid v kompozici
- barvy teplé
 - barvy studené
 - barvy neutrální



Použití barev

- 1) Jednobarevná kompozice
- 2) Různobarevná kompozice
 - a) Odstíny jedné barvy
 - b) Kombinace více barev

Odstín barvy

- základní, čistá barva ze spektra s vlastním názvem

Jas barvy

- Postavení barvy vzhledem ke stupnici šedé

Sytost barvy

- Intenzita barvy, barevná intenzita odstínu

PROPORCE V KOMPOZICI

Z lat. proportio = rovný poměr

Míra nebo vztah srovnávaných prvků vyvolávající estetický dojem

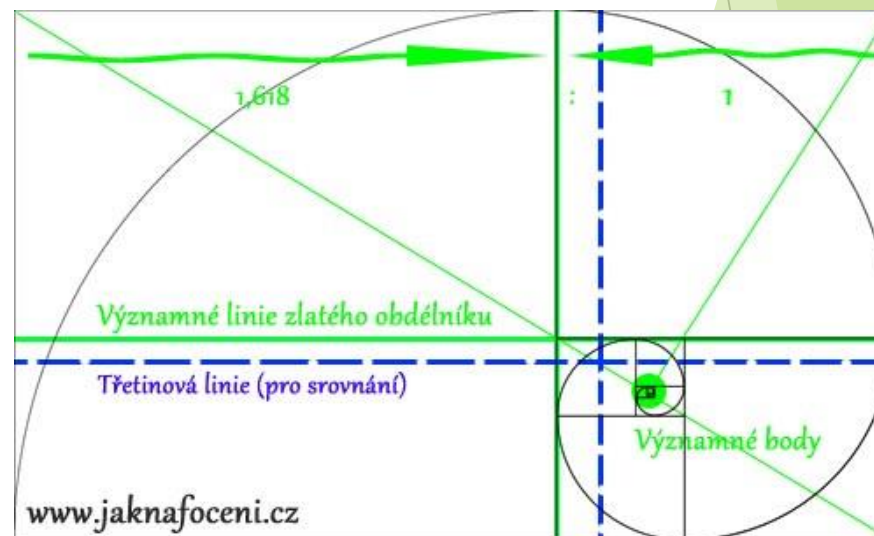
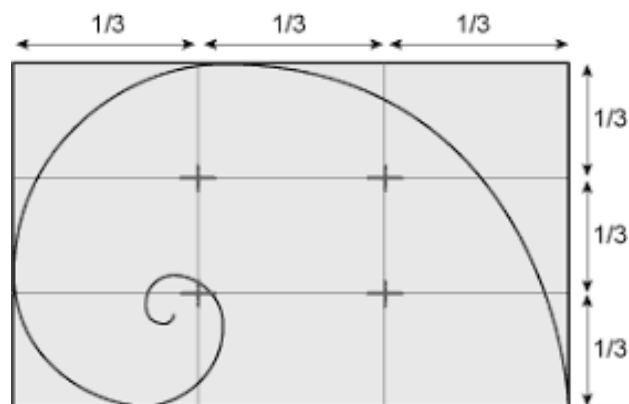
„zlatý řez“

rozdělení úsečky na dva díly, kde poměr celé úsečky k většímu dílu je týž jako poměr většího dílu k menšímu

$$A : B = B : C$$

$$A : B = 1,618$$

$$B : C = 1,618$$



BODY, LINIE A TVARY V KOMPOZICI

Bod

- Bod je základním útvarem
- Je abstraktní
- Vyniká tím více, čím je blíže středu kompozice

Estetika sestavy bodů

- 1 bod - dominance, střed, zájem o místo
- 2 body - krása v jejich vzdálenosti
- 3 body - více možností, proměnlivá vzdálenost, vzniká rytmus
- 4 body - definovaná plocha, stabilita
- více bodů - vzniká dynamická kompozice

Přímka

- Krása je v její dokonalosti
- Odchylka způsobuje nelibost
- V přírodě je skutečně rovná jen vodní hladina

Kruh, elipsa

- Geometrické křivky
- Krása je v jejich přesnosti
- Základ některých historických slohů

Křivka

- Negeometrická
- Přírodě blízká
- Typická pro secesi

Linie podle funkce v obraze

- Osové
- Obrysové
- Perspektivní