

Regálové zakladače

Patří mezi skladovací zařízení, která zajišťují obsluhu výškových regálů v úzkých manipulačních uličkách. Jsou to **stroje pojíždějící v jednotlivých skladových uličkách** mezi dvěma regály po zemi (většinou po jedné kolejnici) nebo po regálové konstrukci. Jejich pojezdová dráha je vymezena regálovou uličkou, což umožňuje zvýšení provozních rychlostí, přesnější navigaci a snadnější uplatnění automatizačních prvků v řízení skladovacích operací.

Pojízdné palety

Od vozíků se liší tím, že konstrukce pojízdné palety **umožňuje stohovat palety na sebe**. Kolečka musí být umístěna pod spodní plošinou tak, aby nepřekážela při stohování.

Rolejny

Vozíky pro manipulaci a rozvoz jsou téměř všude ve světě nazývané **rolejny**. Jde o **čtyřkolové vozíky s odnímatelnými nebo pevnými bočnicemi**, případně se skříňovou nástavbou. Jsou určeny především pro rozvážení kusového zboží. Zajišťují hromadnou manipulaci s většími kvanty materiálů bez potřeby mechanizačních prostředků. **Umožňují rychlé předání zboží při nakládce a vykládce**, kdy se předává pouze počet vozíků. Vozíky mají kola umístěna pod obrysem ložné plošiny. Dvě kola jsou pevná a dvě jsou směrová.

Pojízdné stojany

Nejpoužívanějším představitelem této skupiny zařízení jsou **pojízdné stojany na závěsnou konfekci**. Používají se ve skladech i v prodejnách. U skladů s regálovými zakladači se vjíždí stojany až na pracovní plošinu zakladače.

Dopravníky

Jsou transportním zařízením pro plynulou nebo přerušovanou přepravu zboží. Zboží je přepravováno unášečím prostředkem, který se se zbožím pohybuje ve směru přepravy zboží.

Dopravníky se člení podle funkce, podle pohyblivosti, podle pohonu,

podle konstrukce a podobně. Pro obchodní použití je nejdůležitější členění dopravníků podle funkce na pásové, článkové, vozíkové, závěsné, šnekový a vibrační.

ad 2. Nezbytným **zařízením pro uskladnění zboží** v provozních jednotkách jsou **skladové regály**. Podle účelu a použití jsou skladové regály zhotoveny z různých materiálů a mají odlišné konstrukce. Můžeme je členit

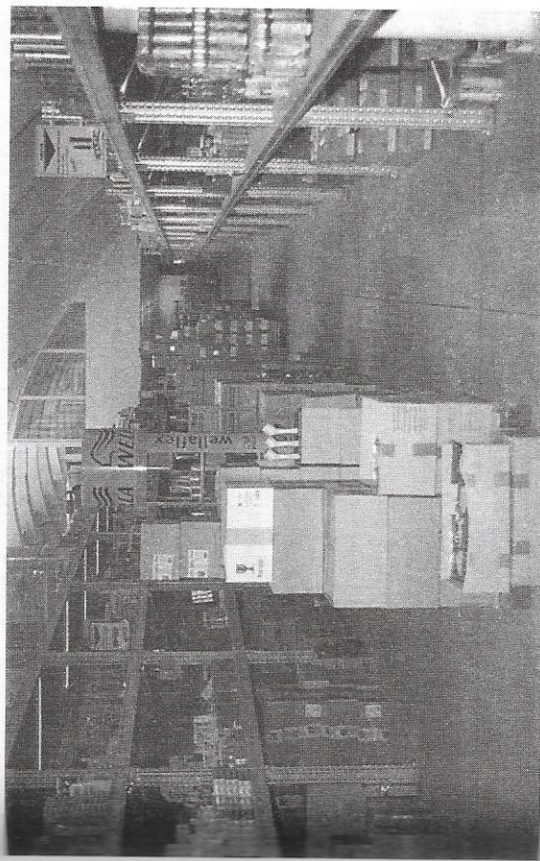
podle **mobility** na nepřemístitelné a přemístitelné,

podle **provedení** na příhradové a zásuvkové, dále na jednostranné a dvoustranné,

podle **konstrukce** na pevné, přestavitelné a stavebnicové.

Nejpoužívanější typy regálů jsou **regály příhradové**. Vodorovné příhrady vytvářejí podlaží pro uložení zboží, beden nebo dokonce palet. Příhrady se zpevňují nosnými prvky a opatřují se zvýšenou stranou na zadní části příhrady proti přílišnému zasunutí zboží do regálu. Pro drobné materiály jsou na příhradách upevněny police.

Uskladňování zboží si nedovedeme představit bez ukládacích beden, přepravek a palet. Ukládací bedny a přepravky svou velikostí, nosností a hmotností představují manipulační obaly pro ruční zpracování. Jsou uzpůsobeny ke stohování a mohou vytvářet větší manipulační jednotky



Běžný skladový regál